

**ПОЭТАЖНЫЙ ПЛАН**

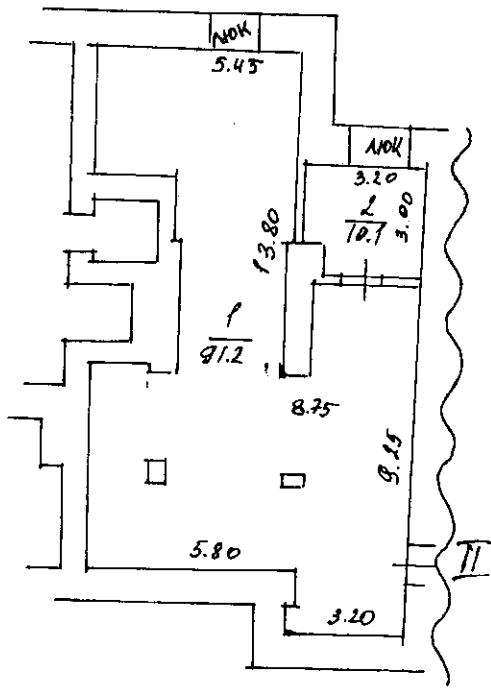
НА ЧАСТЬ Перв ЭТАЖА ка. № II  
помещ.

СТР. № 1А Д. № 13  
кор.

УЛ./ПЕР. 1-я ТВЕРСКАЯ - ЯМСКАЯ  
 КВАРТ. № 653/6  
ЦАО АО г. МОСКВЫ

**ДЕЙСТВИТЕЛЬНО  
В ТЕЧЕНИЕ 1 ГОДА**

Перв **Й ЭТАЖ**



**2** Центральное  
территориальное бюро  
технической инвентаризации  
города Москвы

Руководитель группы по инвентаризации  
строений и сооружений  
**Кузнецова Т. В.**

З.Н 6310 009330

Поэтажный план составлен по состоянию на  
 " 24 " 10 1984 г.  
200

Исполнитель Абдураманова Г.О.  
 Проверил Кузнецова Т.В.

" 23 " 08 200 г.

Масштаб 1:200

Приложение 1  
к постановлению Правительства Москвы  
от 1 декабря 1998 г. N 915

Форма 1а  
Действительна в течение 1 года

ТЕРРИТОРИАЛЬНОЕ ВТИ Центральное ТВИ

ВЫПИСКА ИЗ ТЕХНИЧЕСКОГО ПАСПОРТА НА ЗДАНИЕ (СТРОЕНИЕ)

N дела 653/6 Литер -  
по состоянию на 13.07.2006 г.

Информация по зданию (строению)

жилое

Кадастровый номер	-		
Предыдущий кадастровый номер	-		
Условный номер	5835		
Адрес	Город	Москва	
Наименование (ул., пл., пер, просп., туп., бульв. и т.п.)	1-я Тверская-Ямская ул.		
Дом	13	Корп.	-
		Строение	1А
Функциональное назначение	жилое		
Площадь с летними, всего (кв.м.) кроме того площади (кв.м.): в т.ч. лестничных клеток технического подполья технического этажа вент. камер других помещений	3959,7	Количество квартир	55
	550,0	Материал стен	кирпичный
	475,0	Год постройки	1943
	-	Этажность (без учета подземных этажей)	8
	-	Подземных этажей	1
	75,0	Инвентаризационная стоимость (тыс.руб.)	1009,0
Площадь застройки (кв.м.)	753	Памятник архитектуры	нет
Жилая площадь (кв.м.)	2268,0	Нежилая площадь (кв.м.)	539,3

СПРАВКА БТИ О СОСТОЯНИИ ЗДАНИЯ

ДЕЙСТВИТЕЛЬНО  
В ТЕЧЕНИЕ 1 ГОДА

Дата заполнения	24.08.06	ОБЪЕКТ	здание		
Паспорт ГорБТИ №		653/6			
Адрес	Город	Москва			
	Округ	Центральный	Квартал № 653		
Наименование (ул., пл., пер, просп., туп., бульв. и т.п.)		1-я Тверская-Ямская ул.			
Дом	13	Корпус	-	Строение	1А
Помещ. №	-				
Примечание					

СОСТОЯНИЕ ОБЪЕКТА

Общий процент износа %	43	на	2003	Год постройки	1943
Материал стен здания	кирпичный				
Тип здания	жилое				
Тип помещения	-				
Расположение помещения	-		-		
Степень технического обустройства	водопровод, канализация отопление центральное от тэц				
Высота потолков	h=3,20				

Бюро технической инвентаризации Центральное ТБТИ

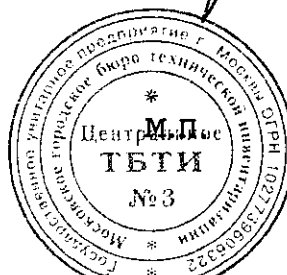
Начальник ТБТИ

Владимирова М.К.

Курочкина  
Наталья Игоревна  
Заместитель начальника  
ТБТИ Центральное

"24" августа 2006 г.

Исполнитель Вихарева Л.И. *Вих*



2006.3.009330

Примечание. При заполнении документа исправлений и подчисток не допускается

Руководитель группы по инвентаризации  
зданий и сооружений  
Кузнецова Т. *Куз*

Центральное ТБТИ

ЭКСПЛИКАЦИЯ

Действительна в течение 1 года

По адресу: 1-я Тверская-Ямская ул., 13, стр.1А

стр. 1

Помещение N II Тип: Прочие

ф.25

Этаж	NN комн.	Характеристики комнат и помещений	Общая площадь			Площадь летних			Вы- со- та
			всего	в т.ч.		лодж.	балк.	проч.	
				основ.	вспом.				
п	1	прочее	91,2	91,2					320
	2	прочее	10,1	10,1			прочая прочая		
Итого по помещению			101,3	101,3					
----- Нежилое всего			101,3	101,3					
в т.ч. Прочие			101,3	101,3					
Площадь с летними			101,3						

Экспликация на 1 странице

22.08.2006 г.

Исполнитель

*Абдрахманова Ю.М.*

Абдрахманова Ю.М.

2006.3.009330

2  
Центральное  
территориальное бюро  
технической инвентаризации  
города Москвы

Руководитель группы по инвентаризации  
строений и сооружений  
Кузнецова *А.В.*

СПРАВКА БТИ О СОСТОЯНИИ ЗДАНИЯ

ДЕЙСТВИТЕЛЬНО  
В ТЕЧЕНИЕ 1 ГОДА

Дата заполнения	24.08.06	ОБЪЕКТ	здание		
Паспорт ГорБТИ №		653/6			
Адрес	Город	Москва			
	Округ	Центральный	Квартал № 653		
Наименование (ул., пл., пер, просп., туп., бульв. и т.п.)		1-я Тверская-Ямская ул.			
Дом	13	Корпус	-	Строение	1А
Помещ. №	-				
Примечание					

СОСТОЯНИЕ ОБЪЕКТА

Общий процент износа %	43	на	2003	Год постройки	1943
Материал стен здания	кирпичный				
Тип здания	жилое				
Тип помещения	-				
Расположение помещения	-				
Степень технического обустройства	водопровод, канализация отопление центральное от тэц				
Высота потолков	h=3,20				

Бюро технической инвентаризации Центральное ТБТИ

Начальник ТБТИ

Владимирова М.К.

Курочкина  
Наталья Игоревна  
Заместитель начальника  
ТБТИ Центральное

"24" августа 2006 г.



Исполнитель Вихарева Л.И. *Вух*

2006.3.009330

Примечание. При заполнении документа исправлений и подчисток не допускается

Руководитель бюро технической инвентаризации  
зданий и сооружений  
Кузнецова Т.И. *Кузнецова*